

落下式故障表示器

FIR-DA3 (直流電流コイル)
 FIR-AA3 (交流電流コイル)
 FIR-DV3 (直流電圧コイル)
 FIR-AV3 (交流電圧コイル)

■ 用 途

電気回路の故障を内蔵継電器に連動して機械的に表示するもので、各種電気機器の動作・操作表示器として監視保護回路に使用できます。事故の発生時には、いずれの系統・機器の故障が正確に表示警報しますので的確な処置ができ、影響を最小限に止めることが可能です。

■ 特 長

- 小型・軽量です。集合取付も可能です。
- 単一表示手動復帰・複式表示自動復帰を1台で兼用し、内蔵接点(2回路)によりランプ、ブザー等の警報表示が可能です。また用途名表示用カードホルダー付きです。
- 構造がシンプルで信頼性の高い製品です。



■ 定格・仕様

定 格

※ 外付き直列抵抗6.2kΩを含む値です。

形 式	コイル定格	コイル抵抗(Ω)	最少動作値	コイル通電容量		表示に要するコイル通電時間	接点形成時間	
				連 続	短時間			
FIR-DA3	DC 0.1A	73	コイル定格値の50~90%	0.2A	0.4Aで120s	コイル定格値の150%で15ms以上	コイル定格値の150%で約25ms	
	DC 0.2A	20		0.4A	0.8Aで120s			
	DC 0.4A	5.0		0.8A	1.6Aで120s			
	DC 1A	0.65		2A	4Aで120s			
	DC 2A	0.20		4A	8Aで120s			
FIR-AA3	DC 4A	0.05	コイル定格値の50~90%	8A	16Aで120s	コイル定格値の150%で15ms以上	コイル定格値の150%で約25ms	
	AC 0.2A	20		0.5A	—			0.8Aで150s
	AC 0.4A	5.0			2Aで30s			4Aで15s
	AC 1A	0.65			4Aで15s			8Aで2s
	AC 2A	0.20			—			—
AC 4A	0.05	—	—					
FIR-DV3	DC 24V	375	コイル定格値の40~80%	28.8V	—	コイル定格値で40ms以上	コイル定格値で約55ms	
	DC 30V	460		36V				
	DC 48V	1200		57.6V				
	DC 100~125V	6200	40~80V	134V	—	コイル定格値の最小値で40ms以上	コイル定格値の最小値で約55ms	
	DC 200~250V	12400※	80~160V	264V				
FIR-AV3	AC 100~120V	6200	40~80V	120V	—	コイル定格値の最小値で40ms以上	コイル定格値の最小値で約55ms	
	AC 200~220V	12400※	80~160V	220V				

仕 様

項 目	性 能	
形 態	配電盤埋込取付形 プラスチックケース入り	
動 作	単一動作表示複式表示自動復帰兼用	
内蔵接点	動作時閉路、手動復帰接点2回路 通電容量: 5A	
	遮断容量: 誘導負荷(L/R=40ms) DC110V 0.25A DC220V 0.06A	遮断容量: 無誘導負荷 DC110V 0.7A AC110V 5A DC220V 0.18A AC200V 5A
機械的耐久	10000回以上	
電氣的耐久	10000回以上	
絶縁抵抗	DC 500Vメガーにて10MΩ以上	
商用周波耐電圧	コイルと接点間及びコイル、接点とアース間 2000V 1分間	
外装色	黒色	
取付パネル	1.0mm~3.2mm	
取付角度	鉛直取付を標準とし、鉛直面よりの傾斜角度30°以内とする	
用途銘板標示用カード寸法	22mm×20mm×t0.5mm以下	
使用温度範囲	-22℃~+55℃ 但し氷結しないこと	
使用湿度範囲	30~80% 但し結露しないこと	
質 量	約0.37kg	

動作の状態

正常時



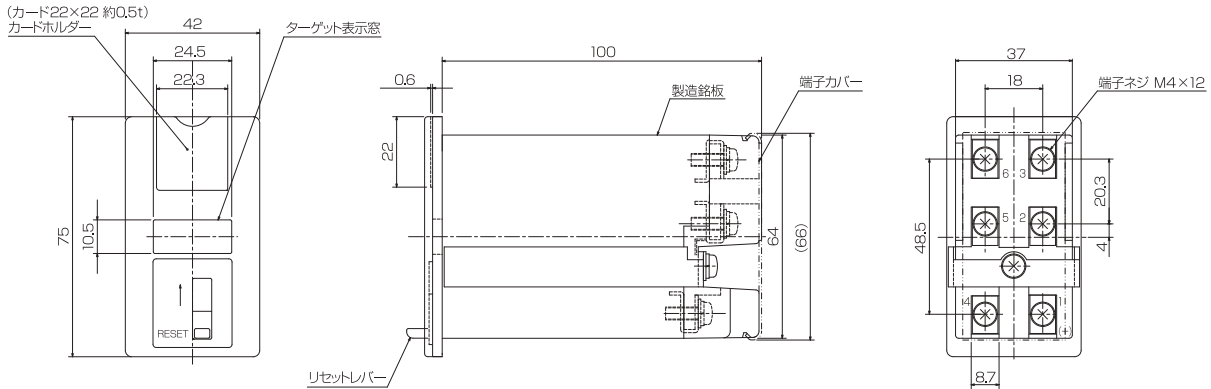
故障発生時



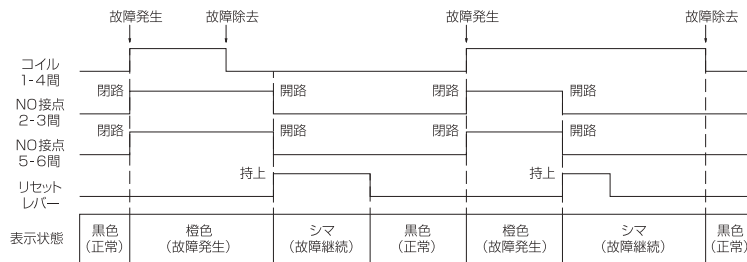
故障継続時



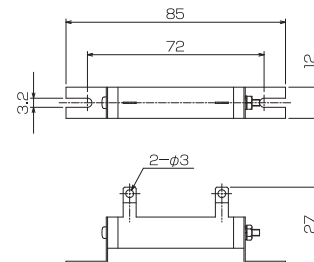
■外形寸法



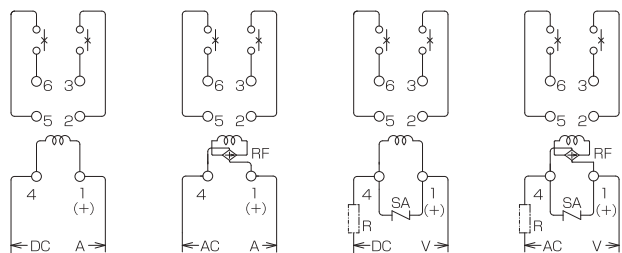
■タイムチャート



■外付け抵抗器寸法図



■内部接続図



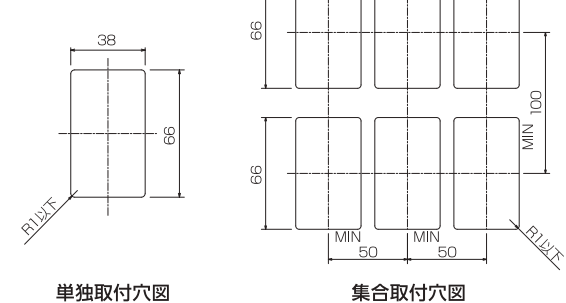
FIR-DA3 形

FIR-AA3 形

FIR-DV3 形

FIR-AV3 形

■取付穴加工図



単独取付穴図

集合取付穴図

※ 操作電圧DC 200V~250V及びAC 200V~240Vは外付け抵抗器が附属となります。
(R:外付け抵抗器寸法図参照)
※パスタは本体内蔵ですので外付けの必要はありません。

※ 集合取付時の縦、横のピッチは使用個数及び配線する電線の太さ、引き回し等を考慮して決定して下さい。

【営業品目】

瞬時励磁式電源切換開閉器
手動負荷開閉器
直流電磁接触器
電圧継電器
補助継電器
小型パワーリレー
端子台
電子応用機器
コントロールパネル

本 社 工 場
諏 訪 営 業 所

〒393-0087 長野県諏訪郡下諏訪町4684番地1
TEL: 0266-27-8910(代) / FAX: 0266-27-7628

千 曲 工 場

〒389-0812 長野県千曲市大字羽尾100番地
TEL: 026-276-5000(代) / FAX: 026-276-5003

東 京 営 業 所

〒110-0005 東京都台東区上野1-11-4 富張ビル 3F
TEL: 03-3834-9722(代) / FAX: 03-5817-0282

大 阪 営 業 所

〒530-0041 大阪府大阪市北区天神橋3丁目9-19 天神橋萬マンション 2F
TEL: 06-6353-0221(代) / FAX: 06-6351-1288

名 古 屋 営 業 所

〒486-0817 愛知県春日井市東野町10丁目1番地28
TEL: 0568-82-4271(代) / FAX: 0568-82-4276

仙 台 営 業 所

〒981-3103 宮城県仙台市泉区山の寺2丁目22-23
TEL: 022-773-5861(代) / FAX: 022-773-5862

鳥 栖 営 業 所

〒841-0056 佐賀県鳥栖市蔵上3丁目105 オフィスパレア鳥栖I 6号室
TEL: 0942-83-0564(代) / FAX: 0942-83-0264

WashiON

共立継器株式会社
KYORITSU KEIKI CO.,LTD.

<https://www.washion.co.jp/>

代理店