

BMS2X - 2形 直流手動開閉器

新製品のご紹介

・BMS2X - 2形 直流手動開閉器

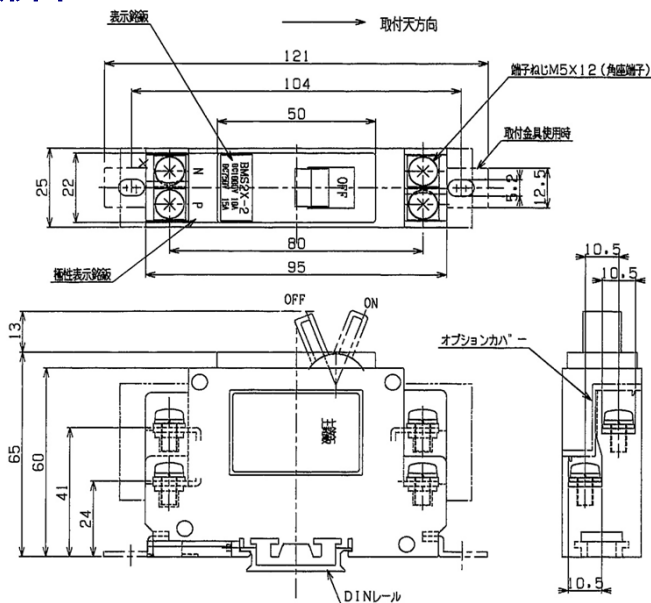
- ・定格絶縁電圧 1000V
- ・2極同時遮断形
- ・レバー操作方式



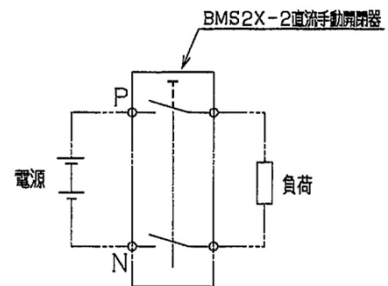
定 格

| 項目 | 性能 |
|-----------|---------------------|
| 形式 | BMS2X - 2 |
| 定格絶縁電圧 | DC1000V |
| 定格通電電流 | 15A |
| 定格遮断電流 | DC1000V10A(R負荷) |
| | DC750V15A(R負荷) |
| | 2極同時遮断 |
| 適合電線 | 5.5mm ² |
| 端子ねじ | M5×10(鋼ねじ) |
| 絶縁抵抗 | DC1000Vメガ-20M 以上 |
| 商用周波耐電圧 | AC3000V 1分間 |
| 雷インパルス耐電圧 | 8000V 1.2/50μs 正負3回 |
| 取付 | DINレール式/固定式 |
| 周囲温度 | -25~70 |
| 相対湿度 | 45~85% |
| 機械的耐久 | 10000回 |
| 電氣的耐久 | 1000回 |
| その他 | 即断即投入の機械保持形 |

外形図



接続図



【営業拠点】

本社諏訪) 0266 - 27 - 8910

東京) 03 - 3834 - 9722

大阪) 06 - 6353 - 0221

名古屋) 0568 - 82 - 4271

仙台) 022 - 773 - 5861

鳥栖) 0942 - 83 - 0564

HP : <http://www.kyoritsu-keiki.co.jp/>

WashiON 共立継器株式会社
KYORITSU KEIKI CO., LTD.